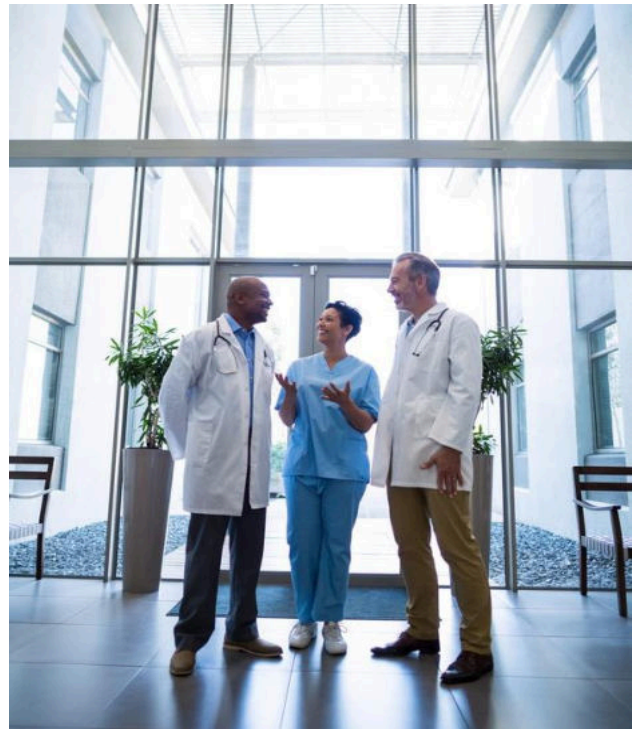


## Unsere Leistungen im Bereich Krankenhäuser und Pflegeeinrichtungen

Krankenhäuser sind 24 Stunden rund um die Uhr in Betrieb und haben durch ihre spezifischen Gebäudeanforderungen einen hohen Energieverbrauch. Bereiche für Patienten, Personal und medizinische Einrichtungen haben, neben den besonderen Hygieneanforderungen, unterschiedliche Wärme-, Kälte- und Lüftungsstandards. Auch Pflegeeinrichtungen müssen sich auf die Bedürfnisse von Bewohnern und deren Betreuung einstellen.

Energieeinsparpotenziale sind in Krankenhäusern und Pflegeeinrichtungen deshalb sehr hoch. Energie ist ein Kostenfaktor, der Einsparungen von bis zu 30% ermöglicht, meist in den Bereichen Strom, Wärme und (Ab-)Wasser. Eine grundlegende Analyse und individuelle Lösungen zur Optimierung der Energieeffizienz lohnen sich. Wirtschaftlicher Energieeinsatz, Nutzen von Energieeinsparpotenzialen sowie der kostengünstige Bezug von Energie gehören zu einem zukunftssicheren Gebäudemanagement bei Krankenhäusern und Pflegeeinrichtungen.



### Unsere Leistungen – Ihr Mehrwert:

- Sicherstellung und Gewährleistung der energetischen Performance
- Reduzierung der Energiekosten und eine umweltschonende Betriebsführung
- Einhaltung der gesetzlichen Vorschriften (EnEV 2014, EDL-G) und Vermeidung von Bußgeldern
- Umsetzung der gesetzlichen Hygienevorschriften der technischen Anlagen
- Aktuelle Dokumentation des energetischen Anlagenzustandes

### Unsere Referenzprojekte:

#### **Akademisches Lehrkrankenhaus, Berlin** (ca. 500 Mitarbeiter/ ca. 300 Betten)

Projekt: Energieaudit DIN EN 16247

Maßnahmen: Erfassung Soll-Ist-Situation, Analyse & Bewertung von Energieeinsparpotenzialen, Erstellung Auditbericht mit Dokumentation & Maßnahmenempfehlung

Einsparpotenzial: bis 35% des Gesamtenergieverbrauchs

#### **Gesundheits- und Sozialwirtschaft, deutschlandweit** (ca. 16.000 Mitarbeiter/ ca. 4.500 Betten)

Projekt: Energieaudit DIN EN 16247

Maßnahmen: Analyse & Bewertung sowie Erfassung der Soll-Ist-Situation und Identifizierung von Einsparpotenzialen, Erstellung Auditbericht mit Dokumentation & Maßnahmenempfehlung

Einsparpotential: bis zu 15% des Gesamtenergieverbrauchs